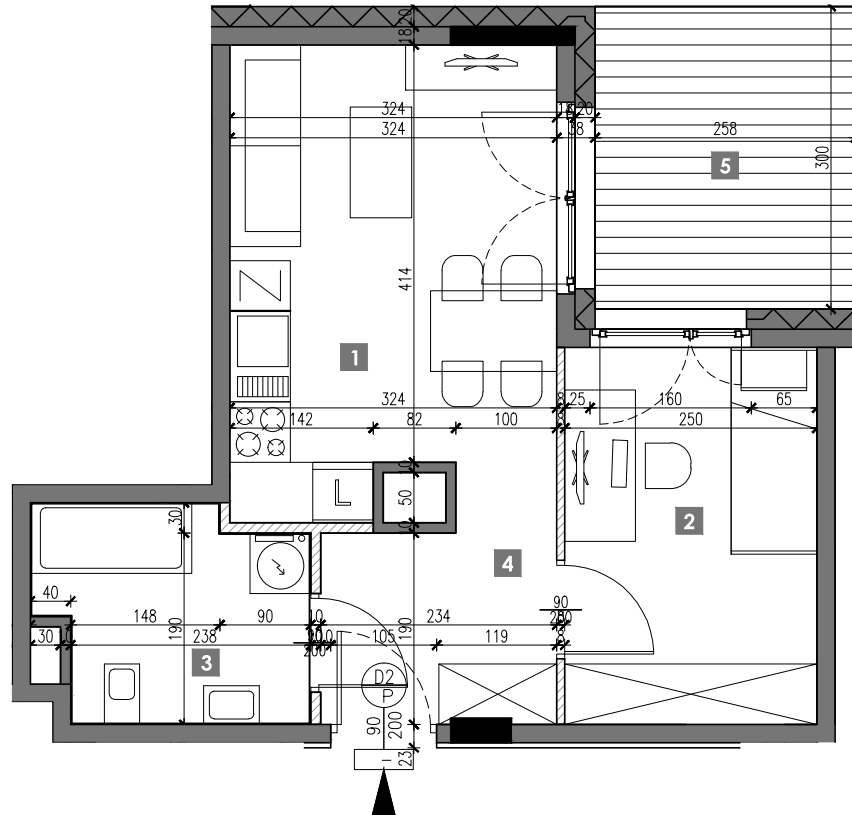
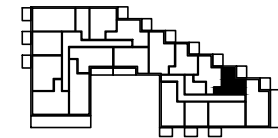


ZERAN'SKI  
DEVELOPMENT

**SIENKIEWICZA**  
apartamenty



**ZESTAWIENIE POMIESZCZEŃ**

|   |                 |                     |
|---|-----------------|---------------------|
| 1 | SALON Z ANEKSEM | 14,79m <sup>2</sup> |
| 2 | SYPIALNIA       | 9,23m <sup>2</sup>  |
| 3 | ŁAZIENKA        | 5,32m <sup>2</sup>  |
| 4 | HOL             | 4,36m <sup>2</sup>  |

|  |  |                    |
|--|--|--------------------|
|  | POWIERZCHNIA POD ŚCIANKAMI NADAJĄCYMI SIĘ DO DEMONTAŻU | 0,48m <sup>2</sup> |
|--|--|--------------------|

|   |        |               |
|---|--------|---------------|
| 4 | PIĘTRO | NR MIESZKANIA |
| A | KLATKA | <b>31</b>     |

**POWIERZCHNIA UŻYTKOWA:** 34,18m<sup>2</sup>

|   |        |                    |
|---|--------|--------------------|
| 5 | LOGGIA | 7,74m <sup>2</sup> |
|---|--------|--------------------|

**BIURO SPRZEDAŻY**

Mława, ul. Długa 7 (nad Moda i Styl)  
tel. 537 570 239

mail: biuro@zeranskidevelopment.pl

www.zeranskidevelopment.pl

**UWAGA:**

- WYMIARY POMIESZCZEŃ, LOKALIZACJĘ PRZYBÓRÓW SANITARNYCH, ROZMIESZCZENIE PUNKTÓW INSTALACYJNYCH I TP. PODANO ZGODNIE Z PROJEKTEM BUDOWLANYM. MOGĄ WYSTĄPIĆ NIEWIELKIE RÓŻNICE WYMIARÓW I USYTUOWANIA ELEMENTÓW POWSTAŁE W TRAKCIE REALIZACJI PRAC BUDOWLANYCH. PODANE WYMIARY SĄ WYMIARAMI W ŚWIETLE PIONOWYCH PRZEGRÓD (ŚCIAN) W STANIE SUROWYM.
- POWIERZCHNIA UŻYTKOWA LOKALU JEST OKREŚLONA NA PODSTAWIE ROZPORZĄDZENIA MINISTRA TRANSPORTU, BUDOWNICTWA I GOSPODARKI MORSKIEJ Z DN.25.04.2012R. W SPRAWIE SZCZEGÓŁOWEGO ZAKRESU I FORMY PROJEKTU BUDOWLANEGO (DZ.U. Z 2012R. POZ.462 Z PÓZN.ZM.) ZGODNIE Z ZASADAMI ZAWARTYMI W POLSKIEJ NORMIE PN-ISO9838:1997 T.J.: POWIERZCHNIA UŻYTKOWA LOKALU JEST OBLICZANA W METRACH KWADRATOWYCH Z DOKŁADNOŚCIĄ DO DWÓCH MIEJSC PO PRZECINKU. DLA WYMIARÓW LOKALU W STANIE WYKOŃCZONYM NA POZIOME PODŁOGI, NIE LICZĄC LISTW PRZYPODŁOGOWYCH, PROGÓW I TP. DO POWIERZCHNI UŻYTKOWEJ LOKALU WLICZA SIĘ POWIERZCHNIE ELEMENTÓW NADAJĄCYCH SIĘ DO DEMONTAŻU (RURY, KANAŁY, ŚCIANKI DZIAŁOWE) NIE SĄ WLICZANE POWIERZCHNIE OTWORÓW NA DRZWI I OKNA ORAZ NISZE W ELEMENTACH ZAMYKAJĄCYCH.
- PRZEDSTAWIONA NA RZUCIE ARANŻACJA MA CHARAKTER PRZYKŁADOWY, UMEBLOWANIE NIE STANOWI WYPOSAŻENIA NABYWANEGO LOKALU.

SKALA 0 1 2,0m

ŚCIANKI DZIAŁOWE NADAJĄCE SIĘ DO DEMONTAŻU